
Samenwerking ZOLAD+ & vrijetijdsarcheologen mbt. conflictarcheologie Slag van Lafelt

Context

In het kader van de redactie van het Programma van Eisen (PvE) voor de leemontginning te Lafelt kwam regelmatig (het probleem van) de metaaldetectie en de conflictarcheologie naar boven. Aanvankelijk was er een consensus de volledige opvolging rond conflictarcheologie rond de Slag van Lafelt (1747) in het PvE te schrijven om ook voorafgaandelijk, nog voor de eigenlijke graafwerkzaamheden, metaaldetectie te laten uitvoeren.

Naarmate de redactie vorderde, groeide echter meer en meer het besef dat de bouwheer voor dit voorafgaandelijke traject niet zou geresponsabiliseerd worden en dat hier een coördinerende taak was weggelegd voor de Intergemeentelijke Erfgoeddienst ZOLAD+.

ZOLAD+ wil, met het oog op de toekomst, hierbij een proefproject lanceren. Dit proefproject beoogt enerzijds het onderzoek naar de Slag van Lafelt (1747) anderzijds het bevestigen en onderkennen van het specialisme van de vrijetijdsarcheologen en het wederzijds samenwerken.

Opzet

ZOLAD+ heeft zich tot doel gesteld alle mogelijk archeologische informatie omtrent het conflict 'Slag van Lafelt (1747)' te verzamelen. Daarom zal ZOLAD+ via diverse kanalen in binnen- en buitenland een oproep lanceren om deze informatie, met respect voor diegene die ze bezit, te verzamelen.

Aan de verschillende vrijetijdsarcheologen zal worden gevraagd een repertorium/inventaris aan te leggen van de door hen aangetroffen vondsten. Het uiteindelijke doel is om naar een globale kartering te gaan van het gehele gebied, zowel voor als tijdens de ontginning. De (nieuw aangeleverde) inventarissen zal ook toelaten de bestaande CAI-gegevens te verifiëren en aan te vullen.

De inventaris is als volgt opgebouwd: 1) item, 2) vindplaats (lieft via puntcoördinaten) en 3) determinatie.

ZOLAD+ zal de gegevens verzamelen en verwerken. De vrijetijdsarcheologen geven hierbij de input die ze zelf willen.

ZOLAD+ zal in samenwerking met de meewerkende vrijetijdsarcheologen een plan opstellen voor de metaaldetectie, voorafgaandelijk aan de leemontginning en de archeologische opvolging ervan. Hiertoe zal ZOLAD+ voor de nodige vergunningen (laten) zorgen en het prospectieve onderzoek coördineren. De vrijwilligers ontvangen hiervoor een persoonlijke metaaldetectievergunning.

ZOLAD+ zal in samenwerking met de meewerkende vrijetijdsarcheologen een methode ontwikkelen voor de opvolging van grote gebieden met betrekking tot de conflictarcheologie

Om alles in goede banen te leiden, zal tussen de diverse partijen (ZOLAD+, de gemeente Riemst en de meewerkende vrijetijdsarcheologen) een *charter* opgesteld worden. Dit charter wordt in overleg opgesteld en na aanmelding van de vrijwilligers.

Ook vrijetijdsarcheologen die geïnteresseerd zijn in het proefproject, maar zelf niet over gegevens beschikken, zijn uiteraard ook welkom.

Concreet

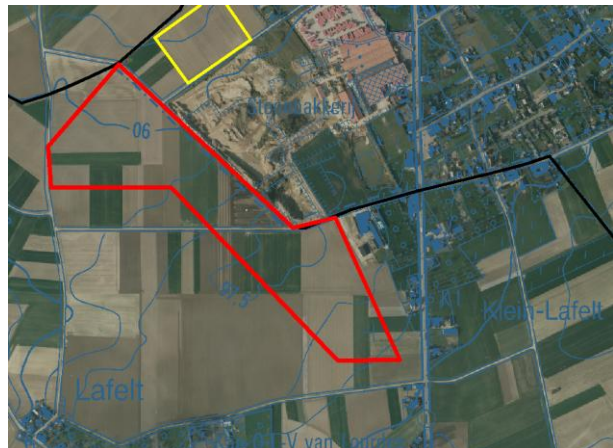
Aanmelding vrijwilligers en informatie – geïnteresseerden kunnen zich aanmelden bij intergemeentelijk erfgoedconsulent archeologie Tim Vanderbeken via Tim.vanderbeken@zolad.be. Uw naam zal opgenomen worden in een maillijst, de nodige informatie zal u ten gepaste tijde worden aangereikt. Het is ook de bedoeling dat er enkele keren zal overlegd worden hoe de oppervlakte aan te pakken en hoe de informatie te verwerken. Deze oproep mag verder verspreid worden, weliswaar als integraal document.

Studiegebied – het studiegebied ligt ten noorden van het gehucht Lafelt (Riemst) en is ca. 20 ha. groot. Het is het gebied dat tussen 2011 en 2020 ten prooi zal vallen aan de leemontginningen door de Leembank cv, een coöperatieve tussen de steenfabrieken van Vandersanden, Nelissen en Heylen.

Vorbereiding – Alle vondsten van vroegere prospecties worden opgespoord, geïnventariseerd en op kaart gezet. Er wordt op basis van deze resultaten een planning of een zonerings uitgewerkt.

Prospectiemethode – er wordt, onder de coördinerende vleugels van ZOLAD+, geprospecteerd door middel van metaaldetectie. De vondsten worden ingemeten in Lambertcoördinaten, met een GPS. De vondsten worden rudimentair schoongemaakt, maar niet gewassen of behandeld. Er wordt op alle metalen gezocht, dus ook naar ijzer. De vondsten worden centraal aangeleverd aan ZOLAD+, maar blijven eigendom van de perceeleigenaar. Hiertoe worden overeenkomsten afgesloten.

Verwerking – de vondsten worden in samenspraak met specialisten gedetermineerd. Er wordt een synthese geschreven door ZOLAD+ met medewerking van de vrijetijdsarcheologen.



Voor verdere vragen staan we steeds klaar...